



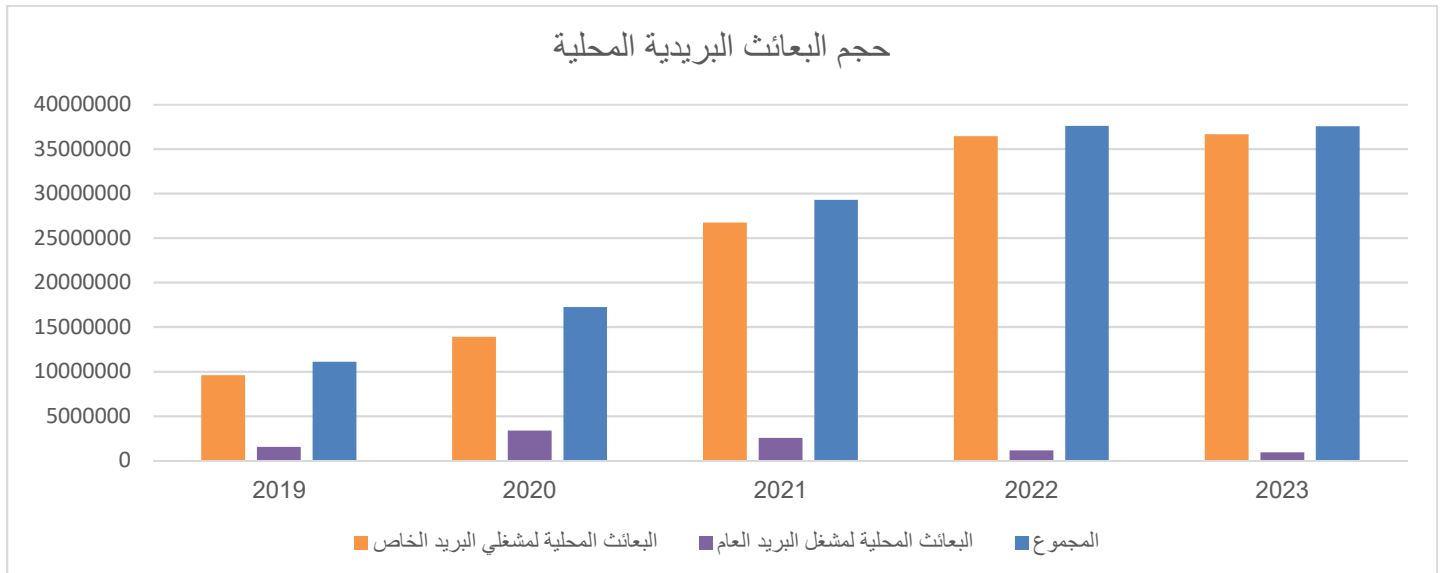
هيئة تنظيم قطاع الاتصالات

وحدة تنظيم قطاع البريد

البيانات الإحصائية عن الأعوام (٢٠١٩-٢٠٢٣) الخاصة بقطاع البريد

- أولاً : حجم البعائث البريدية المتداولة والحصة السوقية
أ. البعائث المحلية

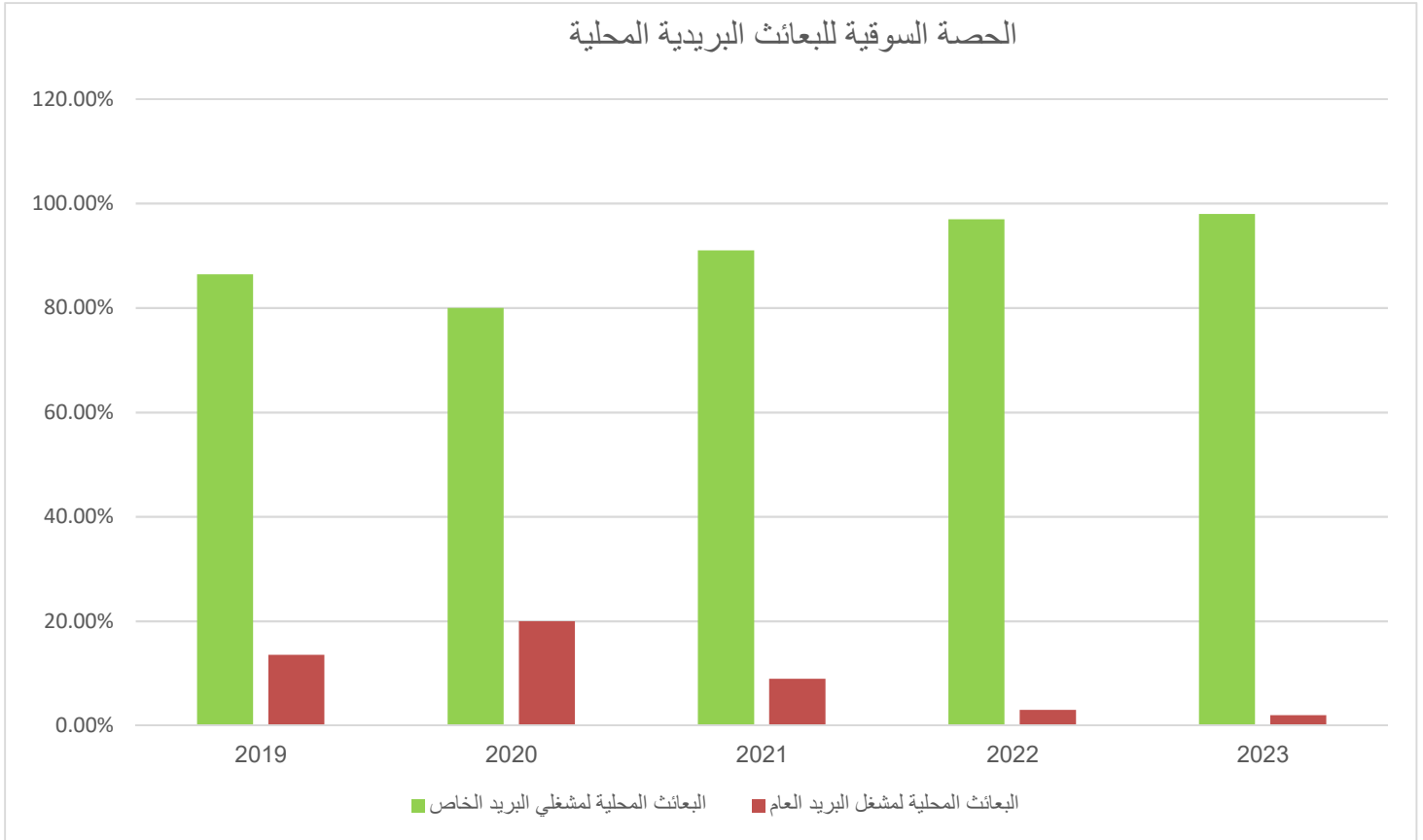
حجم البعائث البريدية المحلية					
2023	2022	2021	2020	2019	
36664341	36449411	26733117	13913463	9598804	البعائث المحلية لمشغلي البريد الخاص
908647	1149580	2556244	3350228	1515559	البعائث المحلية لمشغل البريد العام
37572988	37598991	29289361	17263691	11114363	المجموع



الحصة السوقية للبعائث البريدية المحلية

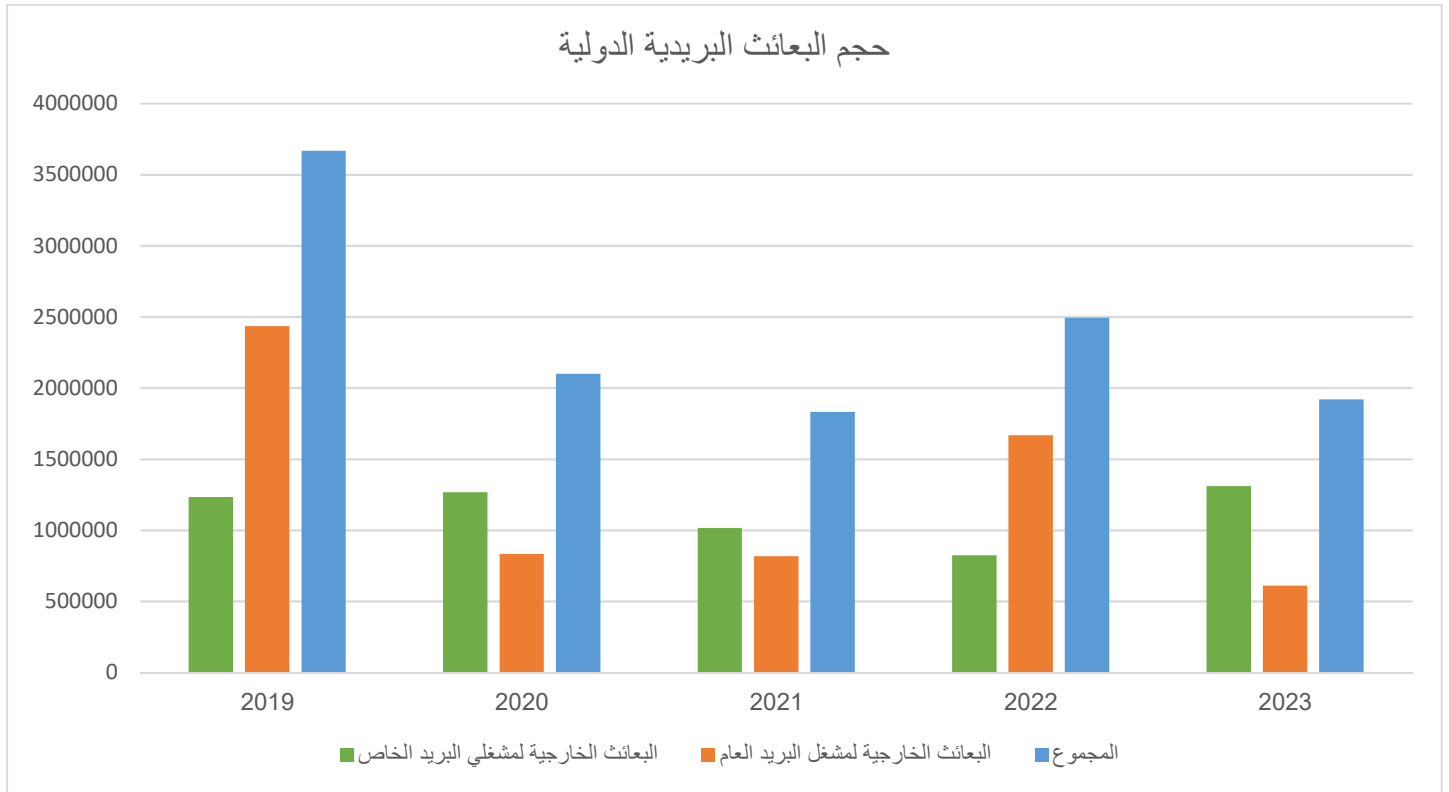
2023	2022	2021	2020	2019	
98%	97%	91%	80%	86.4%	البعائث المحلية لمشغلي البريد الخاص
2%	3%	9%	20%	13.6%	البعائث المحلية لمشغل البريد العام

الحصة السوقية للبعائث البريدية المحلية



ب. البعثات الدولية

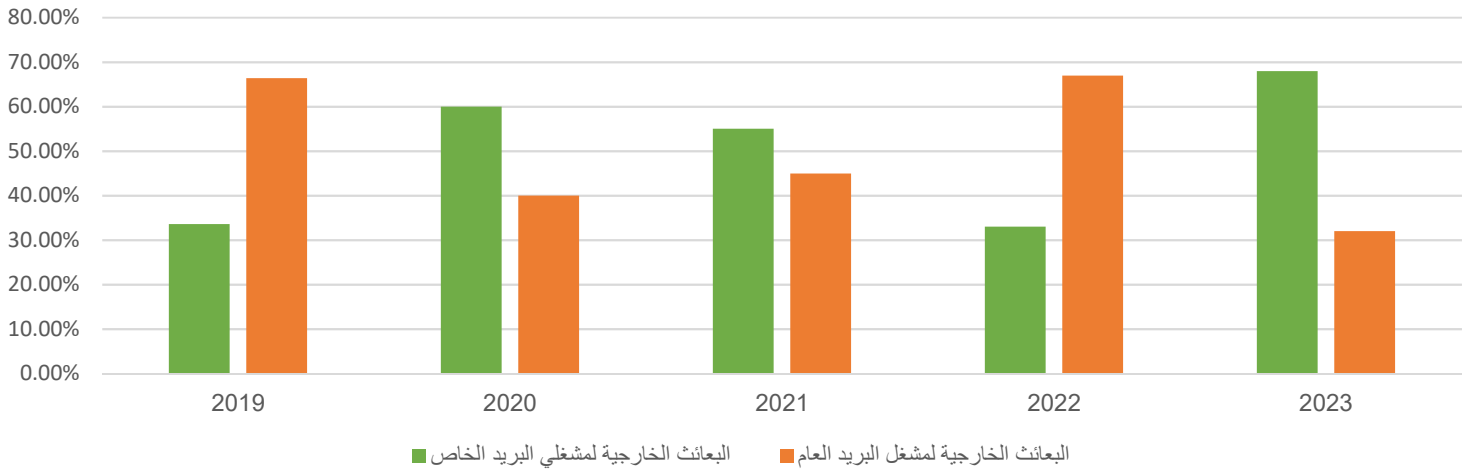
حجم البعثات البريدية الدولية					
2023	2022	2021	2020	2019	
1309419	825509	1015834	1267456	1233654	البعثات الخارجية لمشغلي البريد الخاص
610064	1667738	817258	833148	2434102	البعثات الخارجية لمشغل البريد العام
1919483	2493247	1833092	2100604	3667756	المجموع



الحصة السوقية للبعائث البريدية الدولية

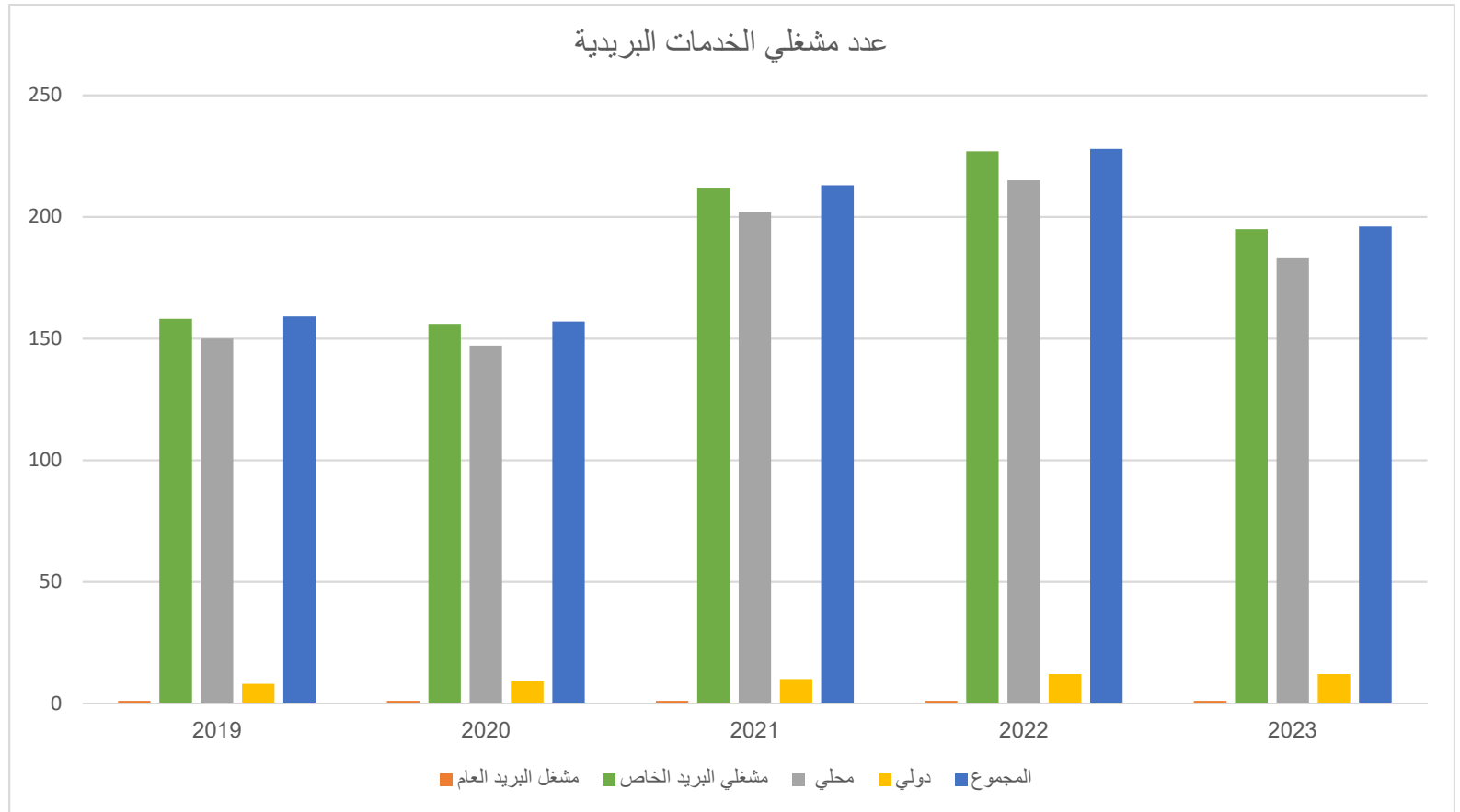
2023	2022	2021	2020	2019	
68%	33%	55%	60%	33.6%	البعائث الخارجية لمشغلي البريد الخاص
32%	67%	45%	40%	66.4%	البعائث الخارجية لمشغل البريد العام

الحصة السوقية للبعائث البريدية الدولية



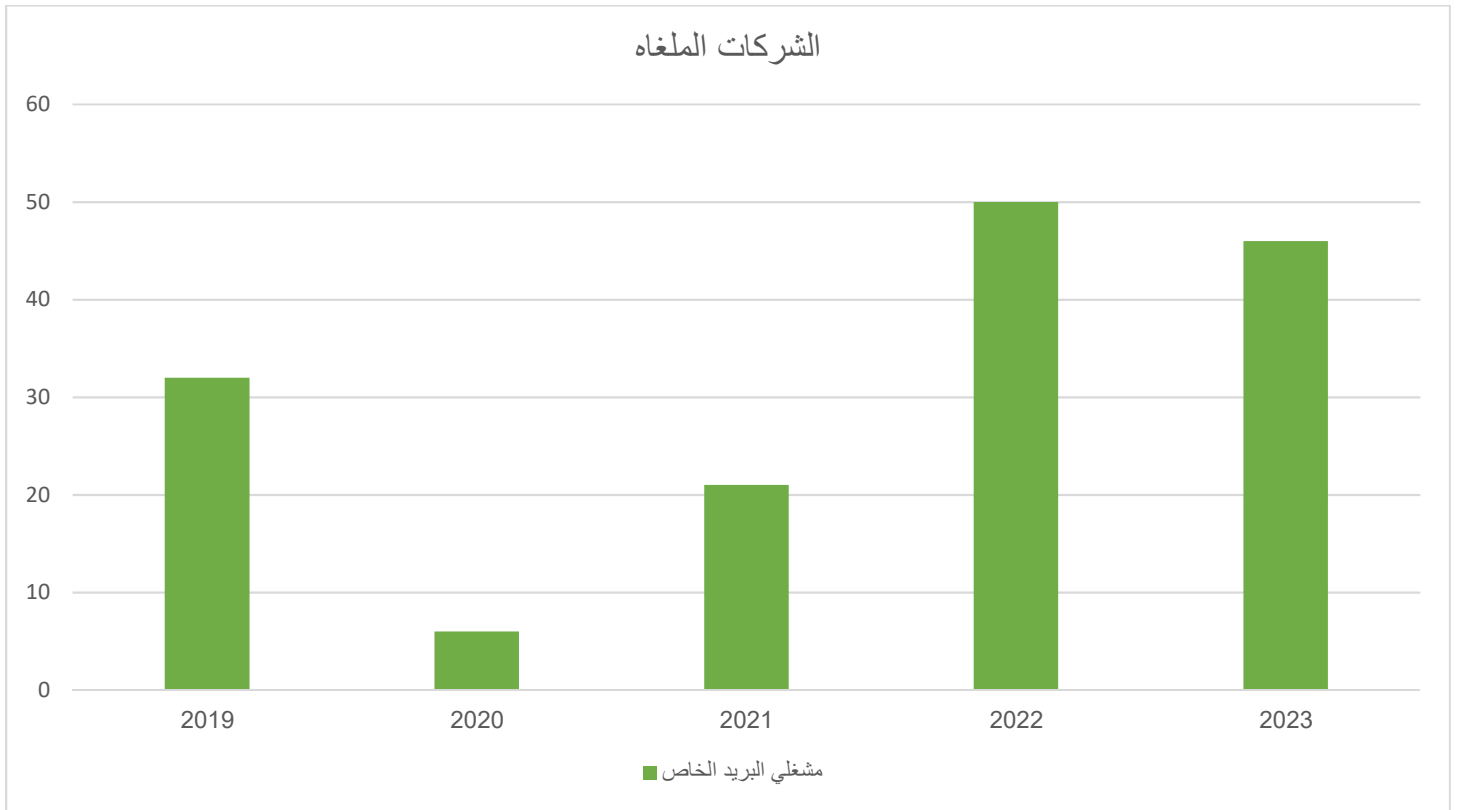
• ثانياً: اعداد المشغلين

عدد مشغلي الخدمات البريدية					
السنة	2019	2020	2021	2022	2023
مشغل البريد العام	1	1	1	1	1
مشغلي البريد الخاص	158	156	212	227	195
محلي	150	147	202	215	183
دولي	8	9	10	12	12
المجموع	159	157	213	228	196



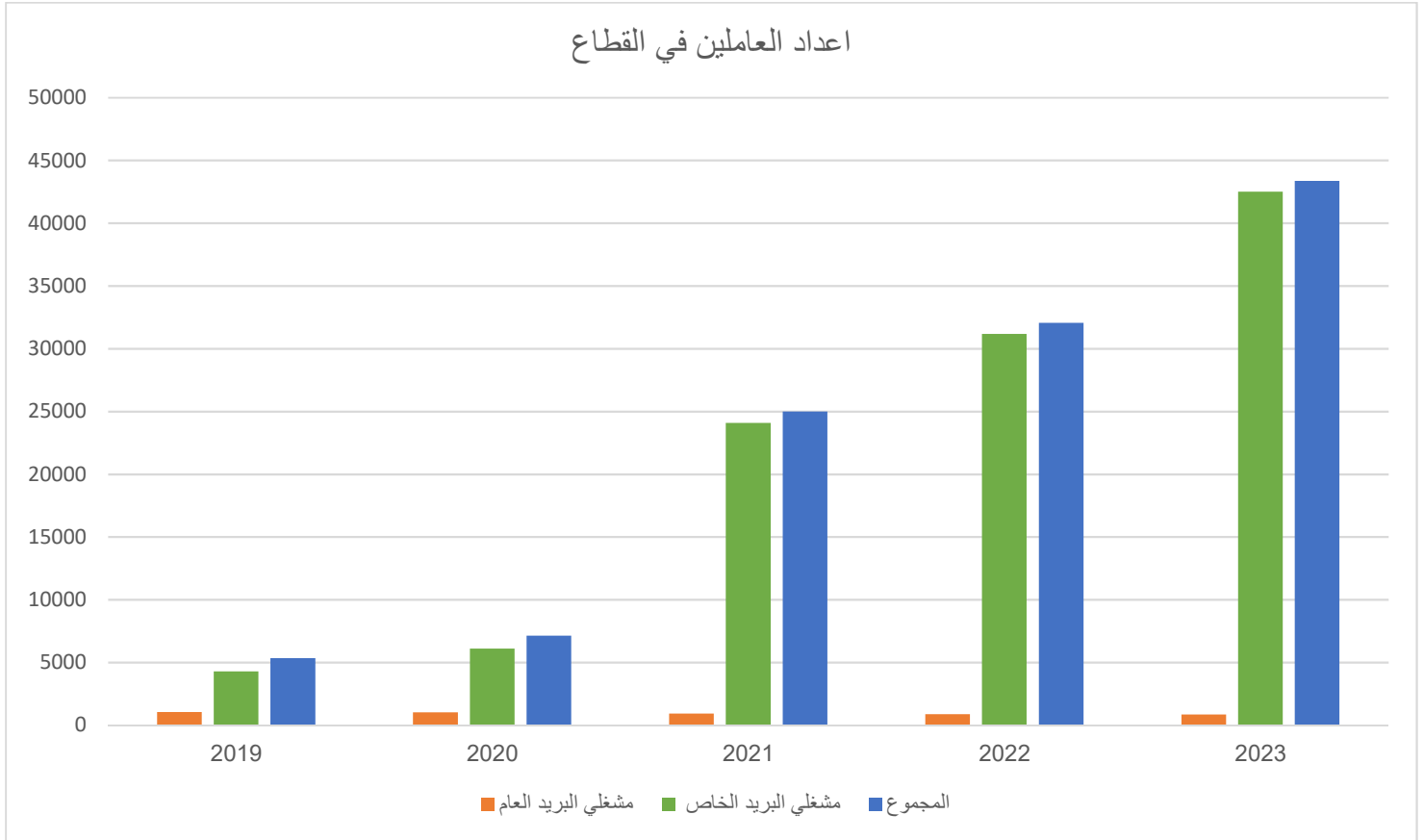
• ثالثاً: اعداد المشغلين الملغاة

عدد الشركات الملغاة					
2023	2022	2021	2020	2019	السنة
46	50	21	6	32	محلي



• رابعاً: أعداد العاملين

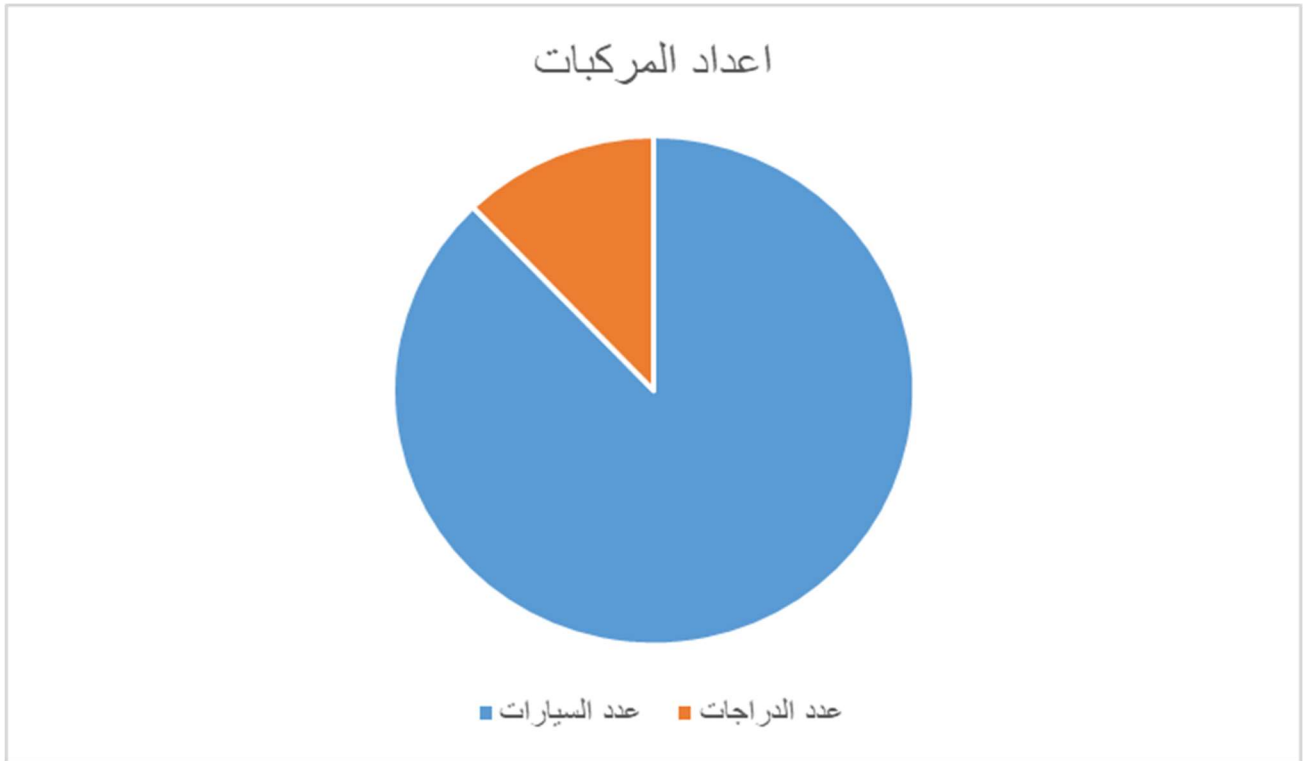
اعداد العاملين في القطاع					
2023	2022	2021	2020	2019	
862	889	925	1032	1059	مشغلي البريد العام
42500	31167	24075	6103	4289	مشغلي البريد الخاص
43362	32056	25000	7135	5348	المجموع



• خامساً: اعداد المركبات العاملة في القطاع عن عام 2023

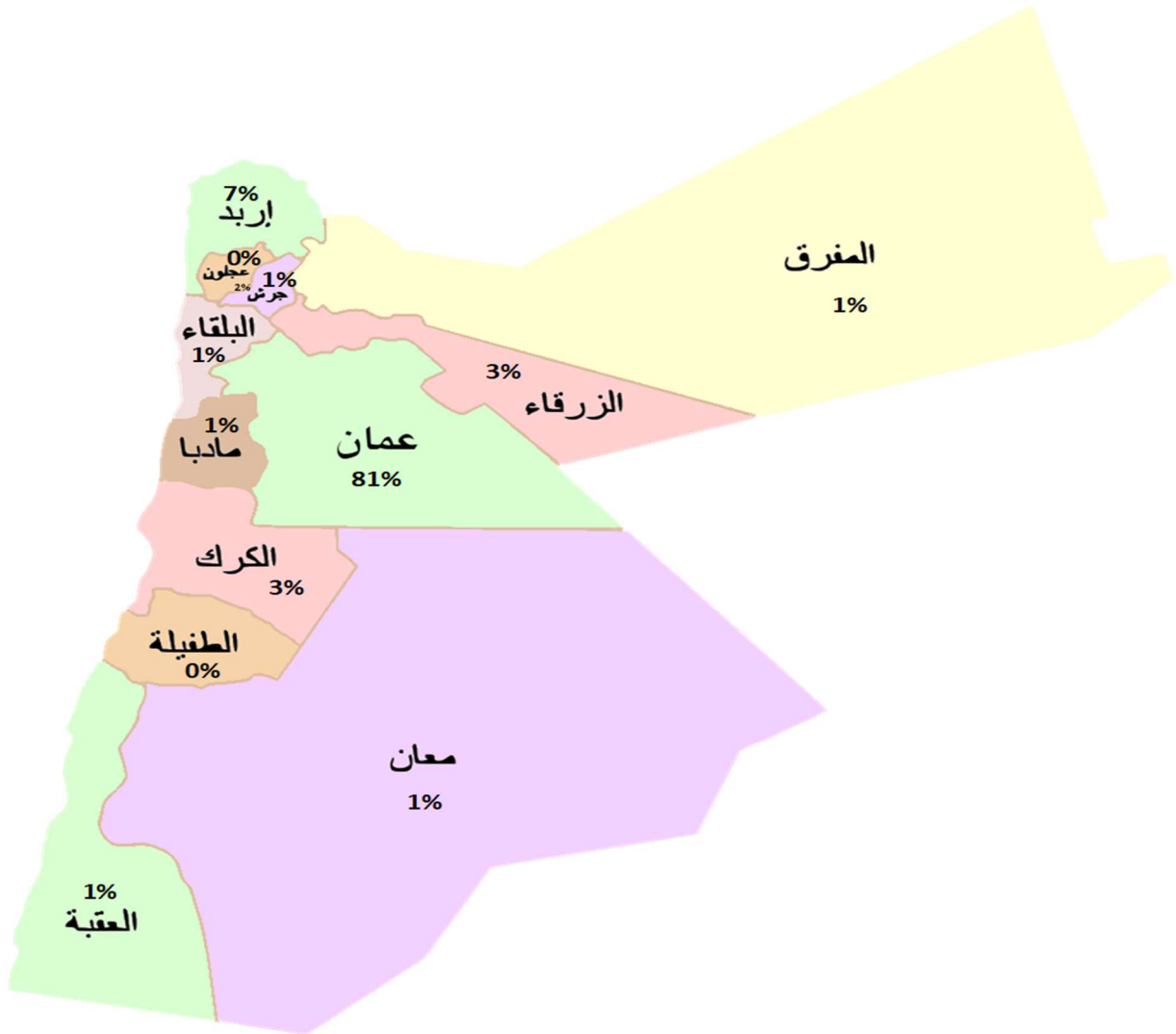
بلغ اجمالي عدد المركبات العاملة بقطاع البريد في نهاية عام 2023 (41030) منها (36029) سيارة و (5001) دراجة.

اعداد المركبات	
36029	عدد السيارات
5001	عدد الدراجات
41030	المجموع



• سادساً التوزيع الجغرافي للقطاع عن عام ٢٠٢٣

أ. مشغلي البريد الخاص



مشغلي البريد الخاص

ب. مشغل البريد العام

